

MAFU
A U T O M A T I O N

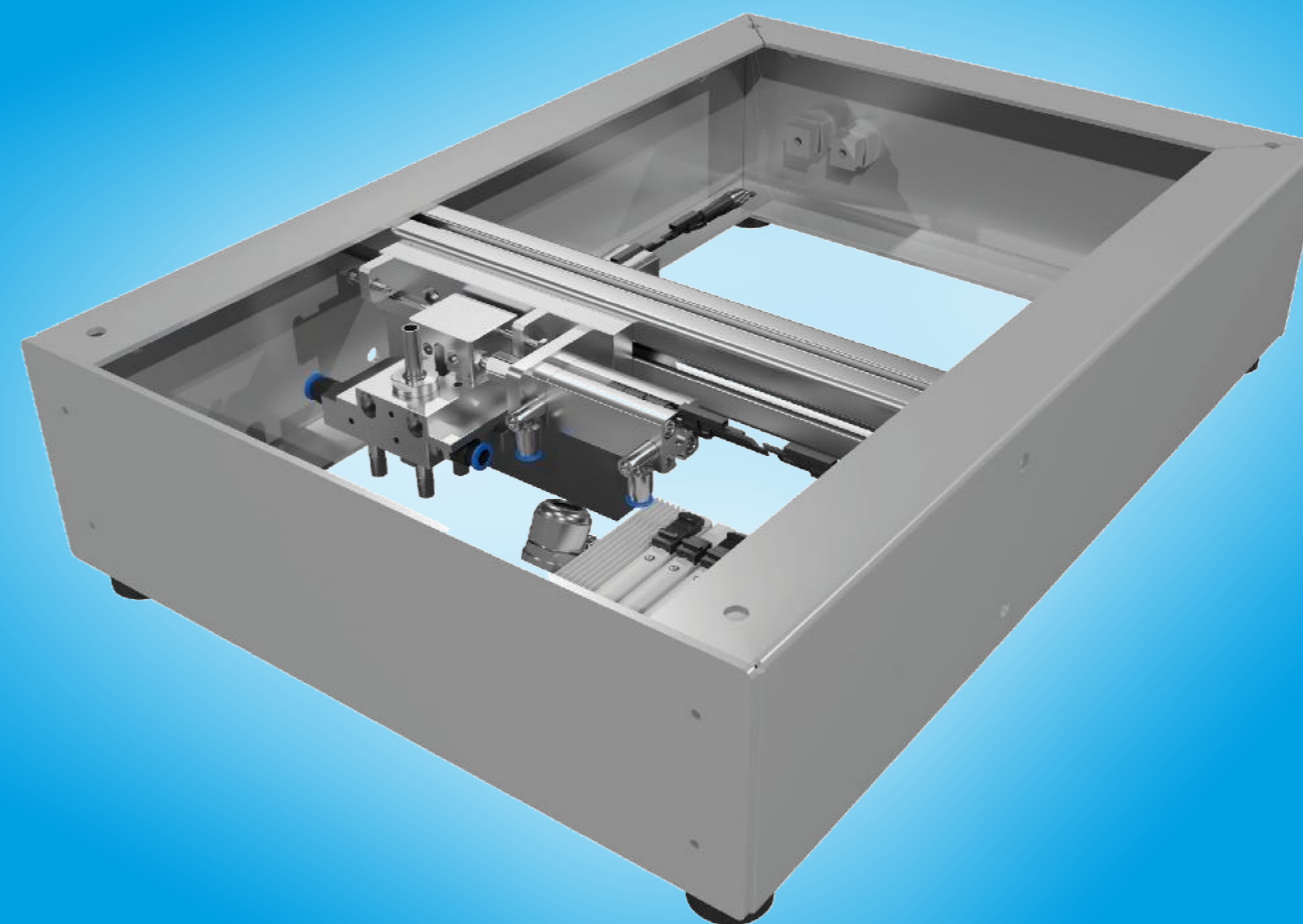
MAFU AUTOMATION GMBH
DAIMLERSTRASSE 7
D-72348 ROSENFELD
T. +49 7428 931 0
INFO@MAFU.DE
WWW.MAFU.DE

HERMES
T O O L S

HERMESTOOLS Sp. z o. o.
ul. Sarni Stok 73a
43-300 Bielsko-Biała, Polska
Tel.: 33 821 41 90 (91)
Tel./Fax: 33 810 05 64
biuro@hermestools.eu

SYSTEMY DOKRĘCANIA

HERMES
T O O L S



ROZDZIELACZE

MAFU
A U T O M A T I O N

ROZDZIELACZE 4 KANAŁOWE

PODSTAWA Z 4 KANAŁAMI

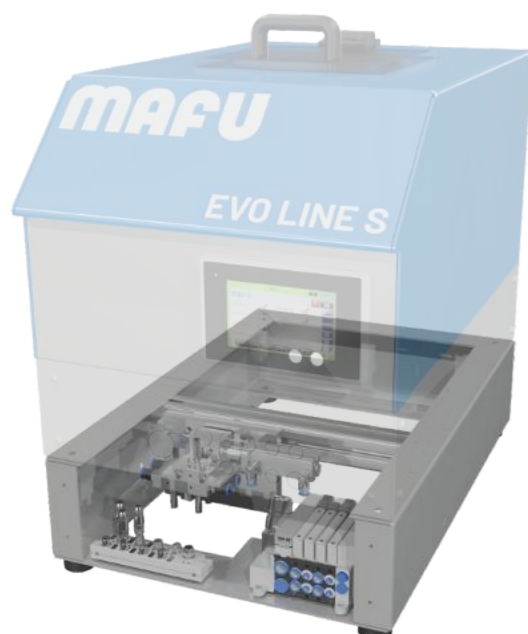
FUNKCJA

Służy do rozdzielania dokręcania na cztery głowice dokręcające ze zintegrowanym modułem sensorów i aktuatorów i wyspą zaworową.

Multiwęjście może obsługiwać i nadmuchiwać każdy kanał przewodu osobno, co pozwala na indywidualne wykorzystanie każdego kanału. Istnieje również możliwość jednoczesnego nadmuchu wszystkich kanałów.

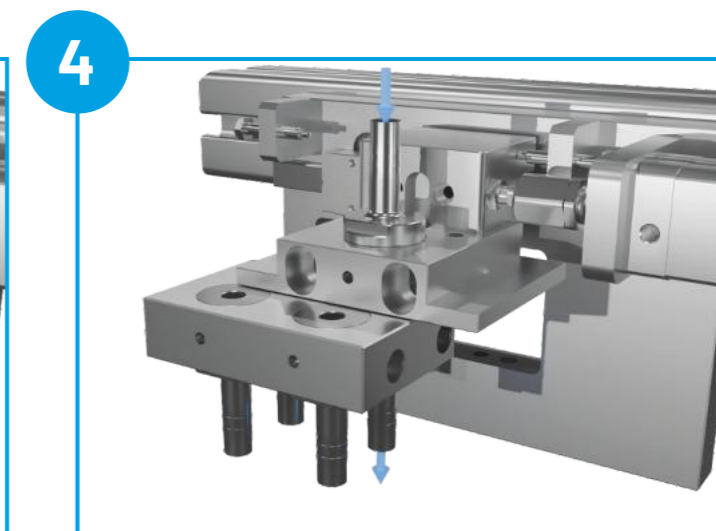
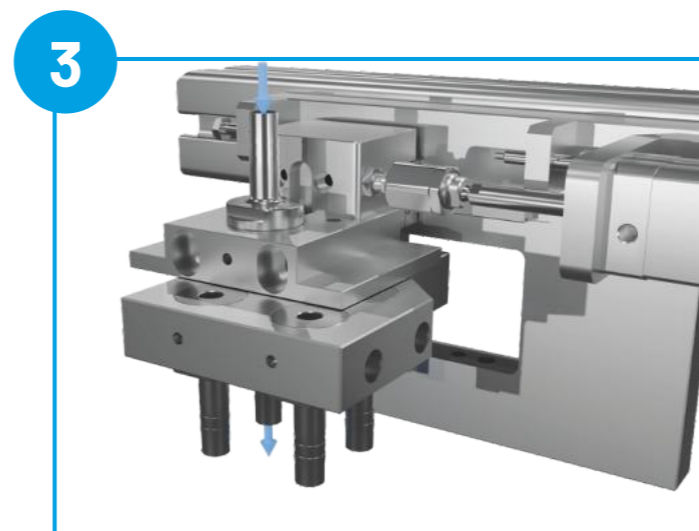
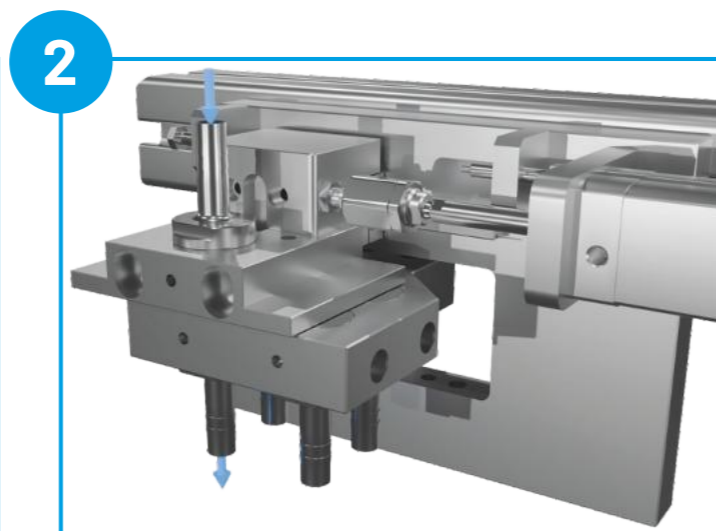
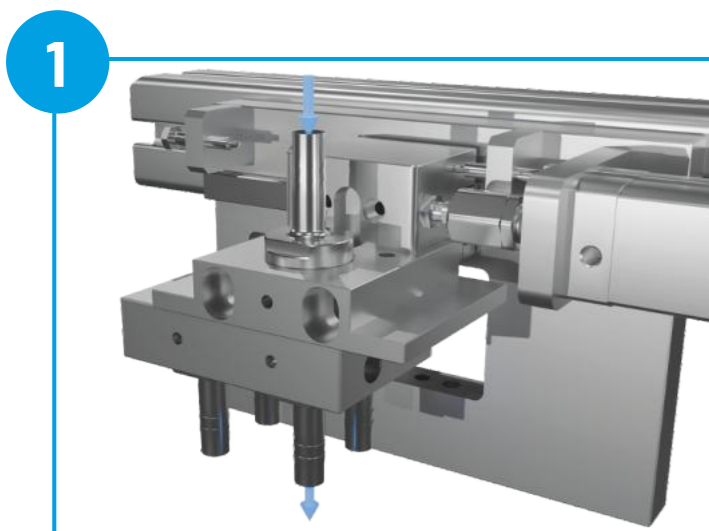
Multiwęjście montuje się bezpośrednio pod podajnikami EVO.

Kompatybilne ze wszystkimi urządzeniami z wyjątkiem modelu SHc.



DANE TECHNICZNE

Typ	Rozdzielacz wielokanałowy 4-kan.
Szerokość	395mm
Głębokość	590mm
Wysokość	420mm
Waga	10 kg
Kanały	4
Głośność	<70 dB(A)
Orientacja montażowa	Rama nośna
Przedmuch wielozaworowy	tak

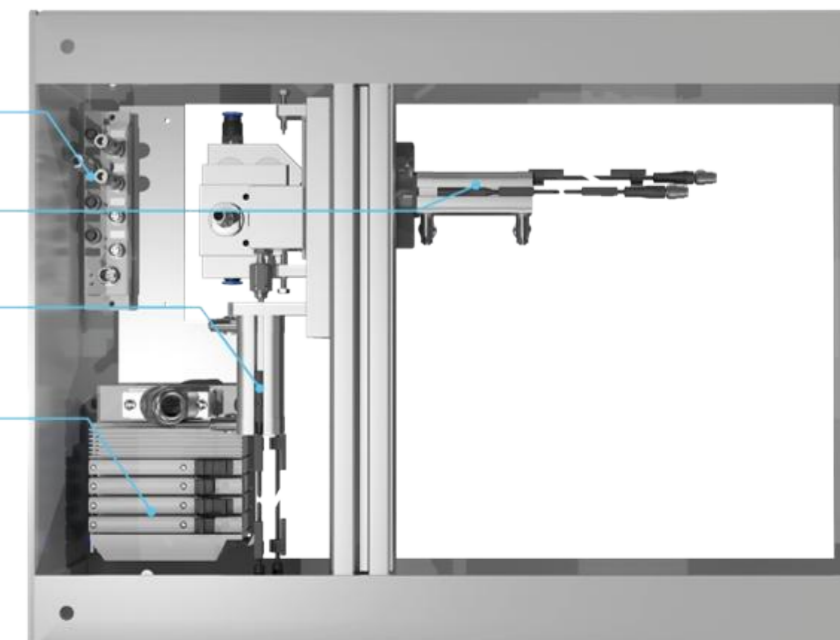


Moduł sensorów i aktuatorów

Cylinder – kanały 3 i 4

Cylinder – kanały 1 i 2

Wyspa zaworowa FESTO VTUC
– łatwy dostęp serwisowy



FUNKCJA

- 1 Pozycja węża 1 / Pozycja do wspólnego nadmuchu
- 2 Pozycja węża 2 / Pozycja do wspólnego nadmuchu
- 3 Pozycja węża 3
- 4 Pozycja węża 4

CZĘŚCI

Śruby	
Łeb	20 mm maks.
Trzon	16 mm maks.
Długość całkowita	80 mm maks.
Nakrętki	
Wymiar narożny	20 mm maks.
Wysokość	10 mm maks.
Trzpienie	
Średnica	20 mm maks.
Długość	80 mm maks.

ROZDZIELACZE 2 KANAŁOWA

PODSTAWA Z 2 KANAŁAMI

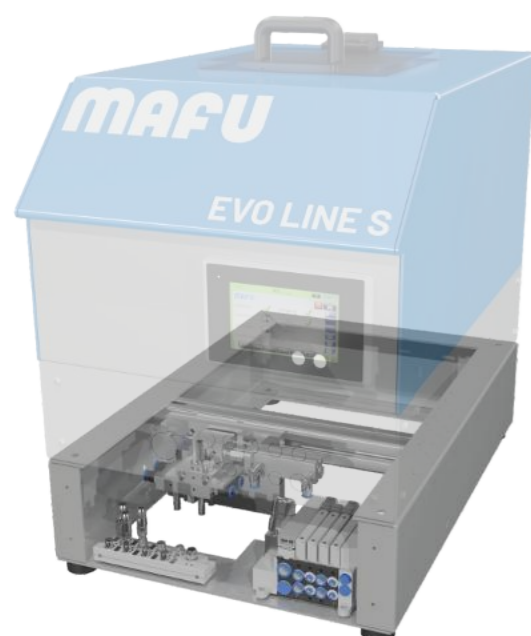
FUNKCJE

Służy do rozdzielania dokręcania na dwie głowice dokręcające ze zintegrowanym modułem sensorów i aktuatorów i wyspą zaworową.

Multiwęjście może obsługiwać i nadmuchiwać każdy kanał przewodu osobno, co pozwala na indywidualne wykorzystanie każdego kanału. Istnieje również możliwość jednoczesnego nadmuchu wszystkich kanałów.

Multiwęjście montuje się bezpośrednio pod podajnikami EVO.

Kompatybilne ze wszystkimi urządzeniami z wyjątkiem modelu SHc.



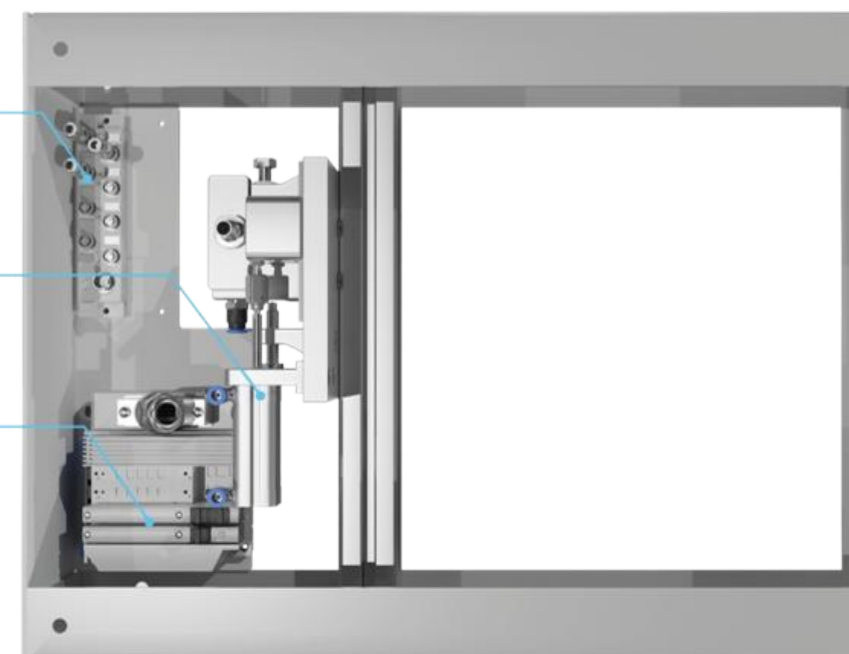
DANE TECHNICZNE

Typ	Rozdzielacz wielokanałowy 2-kan.
Szerokość	395mm
Głębokość	590mm
Wysokość	420mm
Waga	10 kg
Kanały	2
Głośność	<70 dB(A)
Orientacja montażowa	Rama nośna
Przedmuch wielozaworowy	tak

Moduł sensorów i aktuatorów

Cylinder – kanały 1 i 2

Wyspa zaworowa FESTO VTUC – łatwy dostęp serwisowy



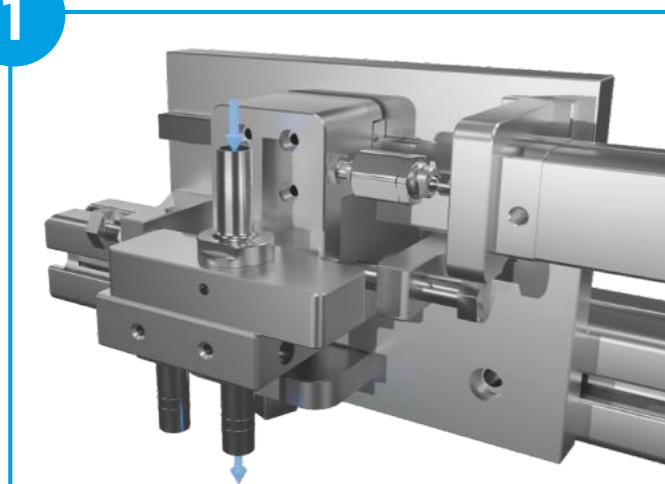
FUNKCJA

- 1 Pozycja węża 1 / Pozycja do wspólnego nadmuchu
- 2 Pozycja węża 2 / Pozycja do wspólnego nadmuchu

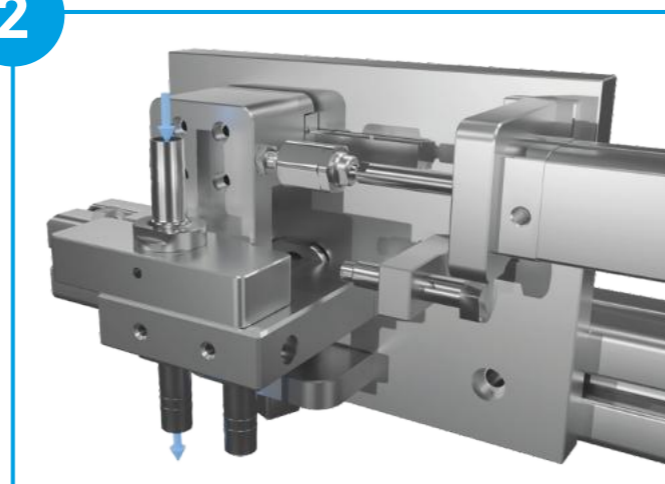
CZĘŚCI

Śruby	
Łeb	20 mm maks.
Trzon	16 mm maks.
Długość całkowita	80 mm maks.
Nakrętki	
Wymiar narożny	20 mm maks.
Wysokość	10 mm maks.
Trzpienie	
Średnica	20 mm maks.
Długość	80 mm maks.

1



2



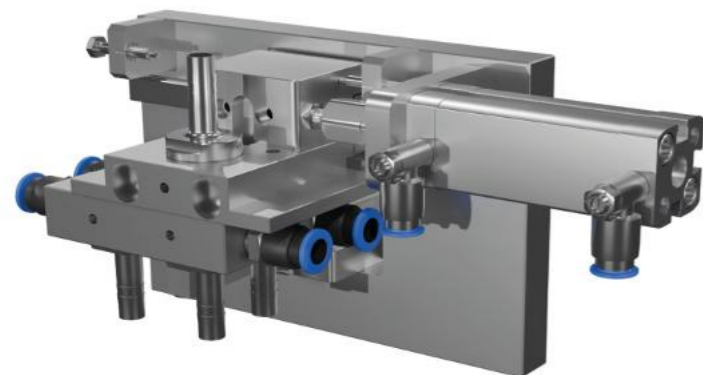
ROZDZIELACZE ZEWNĘTRZNE/ WEWNĘTRZNE

FUNKCJE ROZDZIELACZA ZEWNĘTRZNEGO Z 4 KANAŁAMI

Urządzenie przeznaczone jest do rozdzielania dokręcania na cztery głowice dokręcające lub do podłączenia jednej głowicy dokręcającej do czterech podajników. Umożliwia również kaskadowe łączenie modułów w celu integracji z liniami i maszynami produkcyjnymi.

Rozdzielacz wielodrogowy pozwala na indywidualne sterowanie i przedmuchiwanie każdego kanału przewodu pneumatycznego. Każdy kanał może pracować niezależnie, co zapewnia elastyczność konfiguracji systemu. Istnieje także możliwość jednoczesnego przedmuchiwania wszystkich kanałów.

Zastosowane komponenty są w pełni kompatybilne i identyczne z wersją wielokanałową (4-kanałową).



DANE TECHNICZNE

Typ	Rozdzielacz zewnętrzny, 4-kan.
Waga	5 kg
Kanały	4
Głośność	<70 dB(A)
Sposób zabudowy	Zewnętrzny
Wielokrotny cykl zadziałania	tak

FUNKCJE ROZDZIELACZA ZEWNĘTRZNEGO Z 4 KANAŁAMI

Urządzenie przeznaczone jest do rozdzielania dokręcania na dwie głowice dokręcające lub do podłączenia jednej głowicy dokręcającej do dwóch podajników. Umożliwia również kaskadowe łączenie modułów w celu integracji z liniami i maszynami produkcyjnymi.

Rozdzielacz wielodrogowy pozwala na indywidualne sterowanie i przedmuchiwanie każdego kanału przewodu pneumatycznego. Każdy kanał może pracować niezależnie, co zapewnia elastyczność konfiguracji systemu. Istnieje także możliwość jednoczesnego przedmuchiwania wszystkich kanałów.

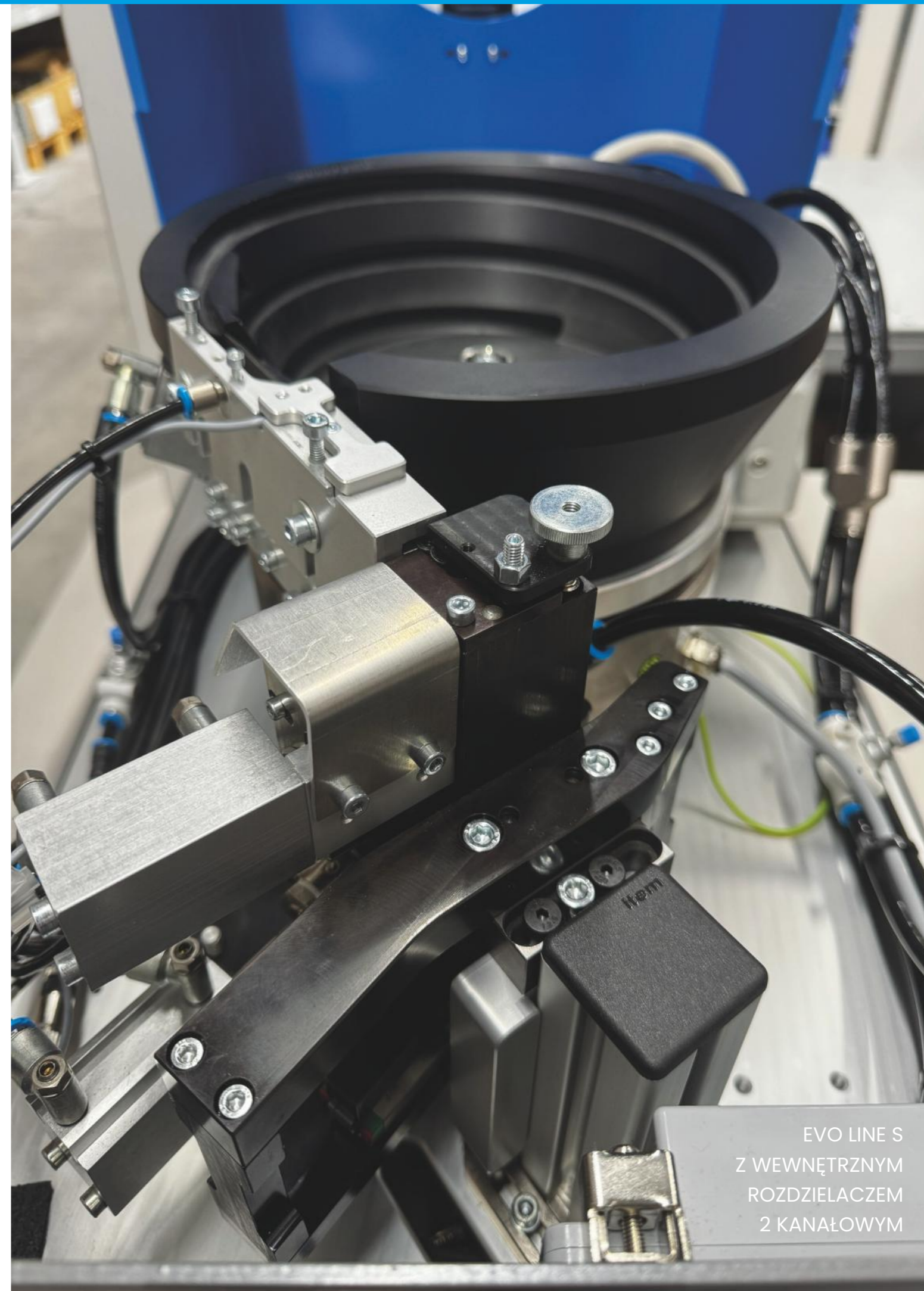
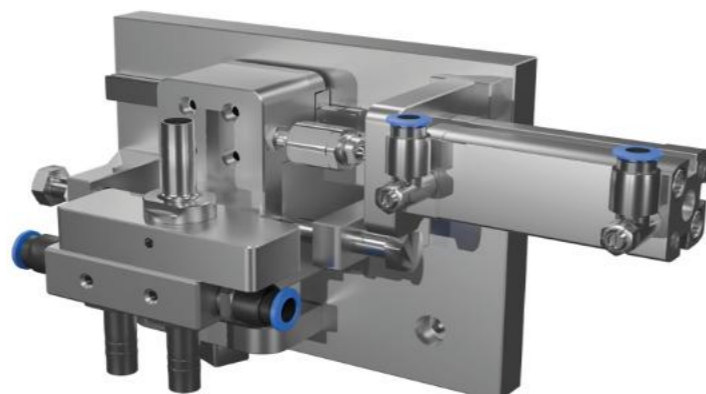
Zastosowane komponenty są w pełni kompatybilne i identyczne z wersją wielokanałową (2-kanałową).

Wewnętrzna rozdzielacz 2 kanałowy może być stosowany wyłącznie z Evo Line S.

DANE TECHNICZNE

Typ	Rozdzielacz zewnętrzny, 2-kan.
Waga	5 kg
Kanały	2
Głośność	<70 dB(A)
Sposób zabudowy	Zewnętrzny
Wielokrotny cykl zadziałania	tak

Dostarczana jako komponent dla integratorów.
Załączanie od strony instalacji.



EVO LINE S
Z WEWNĘTRZNYM
ROZDZIELACZEM
2 KANAŁOWYM

MAFU Group - silna grupa przedsiębiorstw

Z ośmioma firmami pod jednym dachem, MAFU jest międzynarodową, rozwijającą się grupą przedsiębiorstw. Zatrudniając ponad 350 pracowników, MAFU działa jako producent technologii rozplątywania i podawania elementów, specjalista w dziedzinie powtarzalnych rozwiązań podawania, dostawca usług w zakresie automatyki elektrycznej, producent systemów wkręcania, dostawca systemów do rozwoju produktów i zespołów montażowych, usługodawca w zakresie produkcji, producent urządzeń próżniowych i do pracy w pomieszczeniach czystych oraz ekspert w dziedzinie automatyki CNC.



MAFU
A U T O M A T I O N

MAFU
S Y S T E M T E C H N I K

MAFU
M E C H A N I K

MAFU
R O B O T I C S

